



Uit hoeveel mensen bestaat uw huishouden?

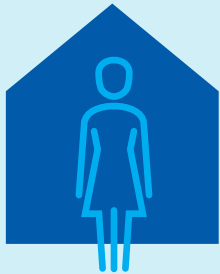


Wat is het jaarinkomen van uw huishouden?

Het inkomen van kinderen hoeft u niet mee te rekenen.



Dit is de netto huurprijs per maand van uw toekomstige woning.



≤ € 24.075*

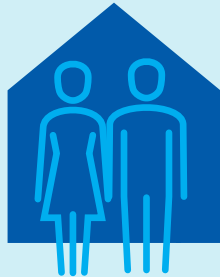
≤ € 633,25

> € 24.075 t/m € 40.765

≤ € 763,47

> € 40.765

> € 633,25



≤ € 32.675*

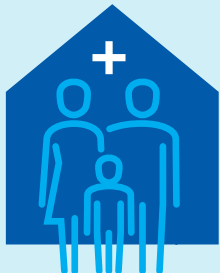
≤ € 633,25

> € 32.675 t/m € 45.014

≤ € 763,47

> € 45.014

> € 633,25



≤ € 32.675*

≤ € 678,66

> € 32.675 t/m € 45.014

≤ € 763,47

> € 45.014

> € 678,66



Wat kunt u huren?

Doorloop de stappen en u ziet welke woning u kunt huren.



Belangrijk

In alle gevallen beoordelen wij of u de woning definitief krijgt aangeboden.

Kijk voor meer informatie op www.frieslandhuurt.nl.



- ≤ Lager of gelijk aan het aangegeven bedrag.
- > Hoger dan het aangegeven bedrag.

* Heeft u uw AOW-leeftijd bereikt? Dan geldt een uitzondering. Als uw huishouden uit één persoon bestaat en u een inkomen tussen € 23.975 en € 40.765 heeft. Of uw huishouden bestaat uit twee of meer personen en u heeft een inkomen tussen € 32.550 en € 45.014. In die gevallen komt u in aanmerking voor woningen met een huur ≤ € 763,47.