

Uit hoeveel mensen
bestaat uw huishouden?

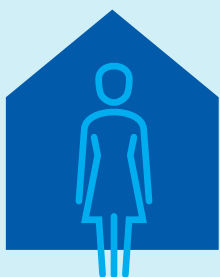


Wat is het jaarinkomen
van uw huishouden?

Het inkomen van kinderen hoeft u niet mee te rekenen.



Dit is de netto huurprijs
per maand van uw
toekomstige woning.



≤ € 23.225*

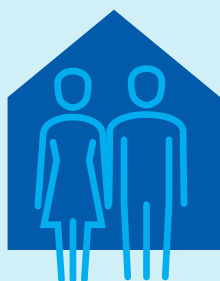
≤ € 619,01

> € 23.225 t/m € 39.055

≤ € 737,14

> € 39.055

> € 619,01



≤ € 31.550*

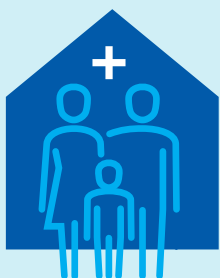
≤ € 619,01

> € 31.550 t/m € 39.055

≤ € 737,14

> € 39.055

> € 619,01



≤ € 31.550*

≤ € 663,40

> € 31.550 t/m € 39.055

≤ € 737,14

> € 39.055

> € 663,40



Wat kunt u huren?

Doorloop de stappen en u ziet
welke woning u kunt huren.

Belangrijk

In alle gevallen beoordelen wij
of u de woning definitief krijgt
aangeboden.

Kijk voor meer informatie op
www.frieslandhuurt.nl

≤ Lager of gelijk aan het aangegeven bedrag

> Hoger dan het aangegeven bedrag

* Heeft u uw AOW-leeftijd bereikt? Dan geldt een uitzondering. Als uw huishouden uit één persoon bestaat en u een inkomen tussen € 23.175 en € 39.055 heeft.

Of uw huishouden bestaat uit twee of meer personen en u heeft een inkomen tussen € 31.475 en € 39.055. In die gevallen komt u in aanmerking voor woningen met een huur ≤ € 737,14.